



# L'AUDIOPROTESISTA

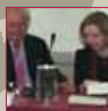
RIVISTA TECNICO-SCIENTIFICA DELL'UDITO

ANNO X - N. 23 - FEBBRAIO 2011 - TRIMESTRALE - Poste Italiane S.p.A. - Sped. in abb. post. - D.L. 353/2003 (conv. in L. 27/02/2004 n. 46) art. 1, comma 1, Pescara Aut. N. 114/2008

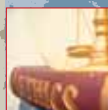
23

ORGANO UFFICIALE DEGLI AUDIOPROTESISTI ITALIANI E DELL'ASSOCIAZIONE NAZIONALE AUDIOPROTESISTI PROFESSIONALI, MEMBRO DELL'ASSOCIAZIONE EUROPEA DEGLI AUDIOPROTESISTI

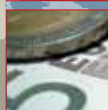
**Primo piano: Fia e Cochlear Italia  
insieme per la formazione**



**Intervista: un contributo alla qualità  
del Sistema sanitario nazionale**



**Sanità: i fondi sanitari integrativi,  
la via italiana al secondo pilastro**



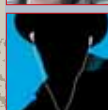
**Professione: riflessioni sulla Mappa  
delle competenze dell'audioprotesista**



**I nuovi protagonisti: la protesizzazione  
acustica nella malattia otosclerotica**



**Curiosità dal "mondo dei suoni"**



## ■ Arriva il nuovo Oticon Safari SP

Tutti i modelli della famiglia Oticon Safari si distinguono per le loro ridotte dimensioni, utile nell'adattamento pediatrico e per le straordinarie prestazioni. Nelle versioni Super Power, denominate Safari SP 900-600-300, l'uscita massima e l'amplificazione raggiungono i 143 db SPL e gli 82 db. Tutti i modelli Oticon Safari sono dotati di un esclusivo "Led Pediatrico" che informa genitori ed insegnanti sul corretto funzionamento dell'apparecchio. Il controllo del volume è volutamente manuale (con la rotellina) così da conoscere l'amplificazione erogata. Tutti i nuovi Oticon Safari si collegano -senza fili ad alta velocità- ai sistemi Fm e, via Bluetooth®, a qualunque dispositivo audio Bluetooth®: utile dai 6-7 anni in per collegarsi a computer, telefoni cellulari, tv, lettori musicali mp3. Brevettata dalla Oticon è la particolare modalità di elaborazione della voce Speech Guard che beneficia della residua componente uditiva che fa uso delle variazioni temporali del segnale vocale, ben sapendo che la discriminazione frequenziale è di fatto compromessa nelle sordità profonde. Ciò è possibile grazie all'estrema "agilità" del sistema di elaborazione che, grazie alla velocità del nuovo Rise 2, riesce, in millesimi di secondo, a mutare le sue funzioni da lineare, a non lineare, a nuovamente lineare e così via. Tutti i modelli sono disponibili in tre livelli di prestazioni/prezzo, cosa che li rende accessibili a tutti. La Oticon, sui tre modelli Safari Super Power promuove una iniziativa speciale che prevede uno sconto a favore della famiglia. In collaborazione con i Centri Audioprotesici che aderiscono all'iniziativa, offre un prezzo agevolato, scontato del 40%, per ciascuno dei tre modelli di Super Potenza. Tale sconto si somma all'agevolazione che si può ottenere attraverso la procedura di riconducibilità.

## ■ LIFE, l'ultima innovazione da Auricolari Auri

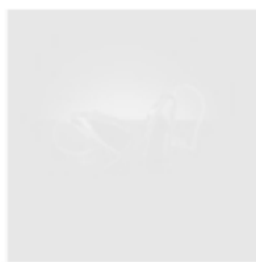
Il laboratorio Auricolari Auri di Gianluca Vico è conosciuto ed apprezzato per la costante ricerca di nuove soluzioni innovative. La più recente è Life, la serie di chioccioline open fitting dedicate, disponibile nelle versioni Life 1 e Life 2. Life 1 è un classico peduncolo completamente scavato che offre una sensazione di orecchio libero inimitabile. Oltre a garantire un'ottima tenuta nel condotto, Life 1 consente l'aggiunta di una staffa di tenuta per condotti particolarmente conici ed in discesa. Il foro per il tubetto di dimensioni minime - utilissimo per condotti molto piccoli e la foratura dritta permettono un agevole passaggio del filo per la pulizia. La versione Life 2 si



caratterizza per il foro tubetto più ampio e molto corto. Life 2 permette il passaggio del tubicino open in un tubetto classico, consentendo così una facile sostituzione e manutenzione. Molto utile nel caso di protesi con curvetta dove sarà sufficiente montare un normale tubetto.

## ■ Ceramica high-tech per i gusci Phonak

Ancora una volta Phonak ribadisce il proprio ruolo di azienda innovatrice, lanciando sul mercato gli elegantissimi gusci in ceramica high-tech ed anticipando di fatto gusti e necessità di un utente sempre più esigente. Grazie ai progressi conseguiti nelle tecnologie di ingegneria, questo innovativo materiale, estremamente solido, resistente ed antiabrasione, con ottime qualità ipoallergeniche, è stato introdotto da Phonak nei modelli Audeo S in ceramica, aggiungendo ulteriore appeal estetico a performance eccellenti. La finitura estremamente lucida, in nero brillante, che rende l'involucro morbido e piacevole al tatto, insieme all'alta dermocompatibilità del materiale, che raggiunge rapidamente e mantiene la temperatura corporea, garantiscono un comfort ed un'estetica eccezionali. Per la prima volta in assoluto, tutti i benefici della ceramica High-tech per un apparecchio acustico: solo grazie a Phonak.



## ■ Onelaser, Bluetooth e U:Fit Crai, un concentrato di tecnologia e innovazione nel futuro degli endoauricolari

La più avanzata tecnologia e il più alto livello di perfezione estetica e funzionale caratterizzano i nuovi modelli endoauricolari Crai. Sia che si scelga un intracanalare Ite o un intracanalare ad inserzione profonda Cic, in poco spazio è nascosta una grande tecnologia grazie all'interfaccia wireless integrata del sistema Bluetooth ed al nuovo software U:fit Crai. Le piccole dimensioni degli endoauricolari Crai garantiscono come sempre discrezione e portabilità, inoltre il nuovo procedimento di fabbricazione Onelaser technology, esclusivo e personalizzato, migliora significativamente la rifinitura, l'estetica ed il comfort, ed innalza la qualità del prodotto, eliminando quasi del tutto il rischio di rifacimento del guscio. Tra le funzionalità disponibili nei nuovi endoauricolari Crai Latitude e Passport: *SmartFocus*, facile controllo interattivo per il paziente; *Sistema Wireless Unifi*, connettività, streaming e programmazione wireless con tecnologia bluetooth; *AutoPro4*, prestazione automatica superiore con transizioni veloci fra 4 destinazioni; *Sistema anti-feedback perfezionato*, mini-